

RAUMANGEBOT

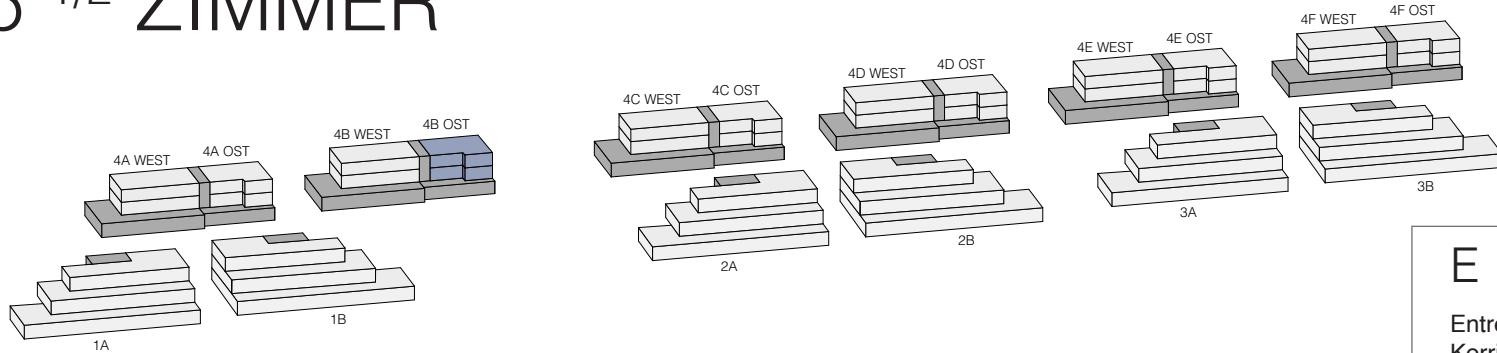
DOPPELEINFAMILIENHÄUSER

5 1/2 ZIMMER

4B

OST

215 m²



ERDGESCHOSS

Entrée	7.15m ²
Korridor	11.60m ²
WC	2.65m ²
Waschen	3.35m ²
Wohnen	30.20m ²
Küche	11.90m ²
Essen	13.20m ²

OBERGEHOSS

Korridor	9.20m ²
Zimmer 1	10.00m ²
Zimmer 2	24.70m ²
Zimmer 3	12.80m ²
Zimmer 4	16.40m ²
Bad	6.60m ²
Dusche / WC	5.80m ²

Total Nettowohnfläche 165.55m²
Total Bruttowohnfläche 214.72m²

Terrasse 1	25.70m ²
Terrasse 2	19.50m ²
Keller im Sockelgeschoss	15.00m ²



RAUMANGEBOT



ERDGESCHOSS



OBERGESCHOSS